

JEDNODUCHÁ APLIKÁCIA

TECHNOLÓGIA
DTM
DIRECT TO METAL



METAL 2v1 po riadnom premiešaní aplikujte štetcom, valčekom, vzduchovým alebo bezvzduchovým striekaním na suchý, dôkladne očistený a odmastený podklad zbavený nesúdržných častíc. Farbu neriedte. Skrutky, spoje alebo iné, na koróziu náchylné miesta nemusíte chrániť iným náterom, pretože farba už obsahuje vysoko účinné antikorózne pigmenty a funguje tak ako základná i vrchná farba v jednom. Prilnavosť k hliníku vopred overte. U savého podkladu, akým je betón, je najprv nutné odstrániť mach, nečistoty, masťotu či neprilnavé staré nátery a na očistený povrch aplikovať napúšťací náter, v ktorom bude METAL 2v1 nariadený v pomere 9 jednotiek náteru na 1 jednotku vody. Pracujte pri teplote podkladu i vzduchu od 8°C do 30°C. Farbu je ideálne nanášať v 2-3 vrstvách v intervale 4 hodín (20°C). Aplikáčne náradie umyte vodou ihneď po ukončení práce.

Aplikáciu na jednotlivé povrchy nájdete v technickom liste výrobku.

Nový a nenatieraný podklad

Odmastíte a aplikujete 2-3 vrstvy v intervale 4 hodín.



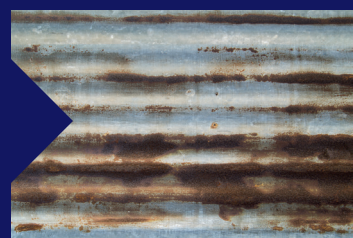
Už natieraný podklad

Odstráňte neprilnavý starý náter a aplikujte 1-2 vrstvy v intervale 4 hodín.



Hrdzavý podklad

Odstráňte neprilnavú hrdzu a aplikujte 2-3 vrstvy v intervale 4 hodín.



BALAKRYL®

Metal 2v1

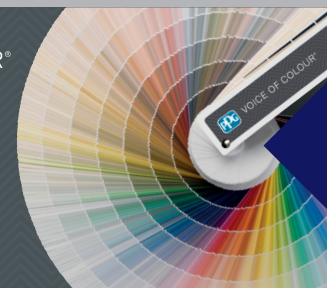
farebná škála



ohnivo červená RAL 3000	svetlo šedá RAL 7035	oxidovaná červená RAL 3009
machová zelená RAL 6005	čierna RAL 9005	televízna šedá 2 RAL 7046
biela	žltá dopravná RAL 1023	čokoládová hnedá RAL 8017

PPG VOICE OF COLOUR®

Nová
vzorkovnica
farieb



Metal 2v1 bázu je možné na prianie zákazníka natónovať do viac než 20 000 odtieňov v tónovacích centrách.

DISTRIBÚTOR: PPG Deco Slovakia, s.r.o. | Sad SNP 667/10, 010 01 Žilina, Slovensko



antikorózna
základná
i vrchná farba

Metal 2v1

na všetky druhy kovov, plechov,
drevo, betón a ďalšie povrchy
bez použitia základnej farby

BALAKRYL®

11 m²/kg
EXTERIÉR
INTERIÉR

TECHNOLÓGIA
DTM
DIRECT TO METAL



BALAKRYL®

PREČO JE METAL 2v1 DOBROU VOĽBOU

METAL 2v1 jednozložková antikorózna akrylátová matná farba

je nová generácia vodou riediteľných farieb pre vonkajšie i vnútorné použitie s vynikajúcou príľnavosťou na rôzne povrchy. Vytvára vysoko pružný a extrémne odolný náter s dlhodobou životnosťou. Vďaka špeciálnemu zloženiu sa môže po jemnom očistení aplikovať bez základného náteru aj priamo na hrdzu.

METAL 2v1 je určený pre nové, ale aj obnovujúce nátery kovu, akými sú pozinkovaný plech aj bez predchádzajúcej oxidácie, oceľ, hliník (príľnavosť vopred overte), meď, ako aj iné kovové povrchy s vysokým koróznym zaťažením. **Farba je multifunkčná - funguje ako základná i vrchná farba v jednom.** Je možné ju použiť aj k náterom nepochôdzneho betónu, neglazovanej keramiky, dreva, cementovláknitých a drevotrieskových dosiek a ďalších stavebných materiálov. Kvalitatívne je mimoriadne vhodná aj pre priemyselné aplikácie, predovšetkým pre výrobcov strešných krytín či iných klampiarskych výrobkov.



Vynikajúca príľnavosť k podkladu

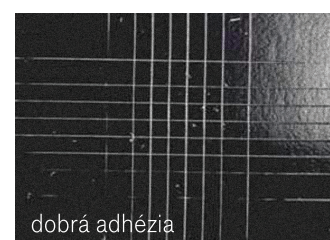
Receptúra **METAL 2v1** obsahuje dvojnásobok aktívnych látok napomáhajúcich príľnavosti k natieranému podkladu než štandardné farby. Vytvára pružný náter, ktorý zabraňuje praskaniu a následnému olupovaniu farby.

Prečo je adhézia dôležitá?

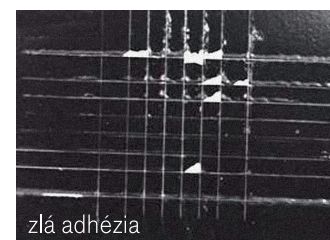
Pre dosiahnutie najvyššej ochrany musí farba na kov perfektne príľnúť k natieranému podkladu. Vysoká príľnavosť poskytuje tie najlepšie antikorózne vlastnosti, ktoré ochraňujú kov dlhšiu dobu než bežné vrchné farby. Farba METAL 2v1 bola podrobená rozsiahlym testom, aby sa overila jej výnimočná príľnavosť a antikorózne vlastnosti.

TEST PRÍĽNAVOSTI

Tento test sa používa pre stanovenie príľnavosti na kov. Na natretú plochu je vyrezaná mriežka, na ktorú sa nalepiť lepiaca páska citlivá na tlak a strhne sa. Nižšie je zobrazený výsledok farieb na kov, ktoré boli testované touto metódou. Náter s dobrou príľnavosťou drží na podklade lepšie a lepiacou páskou sa neodtrháva.



dobrá adhézia



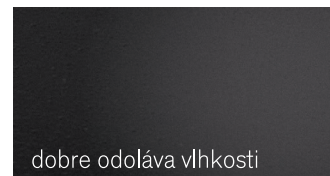
zlá adhézia

Výnimočná ochrana proti poveternostným vplyvom a korózii

Dlhodobo odoláva agresívnym atmosférickým podmienkam v exteriéri, predovšetkým snežnému žiareniu a pravidelnému kontaktu s vlhkosťou. Preto je ideálny pre nátery striech, ale aj plôch vystavených riziku mechanického poškodenia.

TEST ODOLNOSTI VOČI VPLYVOM POČASIA

Farby na kov sú vystavené nepriaznivým poveternostným vplyvom, čo môže spôsobiť, že náter praská a následne sa lípe. Natreté vzorky sa ponoria do vody na určitú dobu, aby sa zhodnotil vplyv vlhkosti na náter. Produkt s vysokou príľnavosťou vykazuje minimálnu tvorbu pľuzgierikov a bublínok, čo znamená, že ochráni kovový podklad na dlhšiu dobu.



dobre odoláva vlhkosti



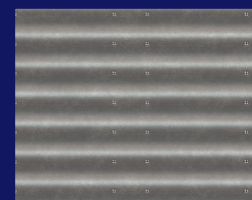
zle odoláva vlhkosti

Dokonale hladký povrch

Pri vývoji náterovej hmoty METAL 2v1 sme dbali na to, aby sa pri aplikácii štetcom i valčekom náter zliadol do hladkej a rovnomernej plochy. Hladký povrch má následne nielen estetický efekt, ale zabraňuje i zachytávaniu nečistôt, a tým uľahčuje údržbu povrchu.

VŠESTRANNÉ POUŽITIE

Čo všetko je možné natrieť:



pozinkovaný plech



oceľový plech



drevo
a drevotrieska



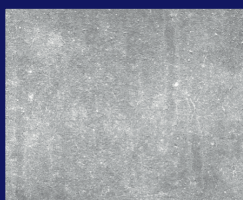
hliník
a ľahké kovy



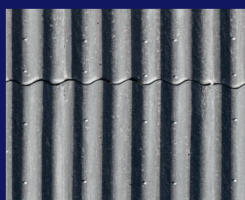
meď



neglazovaná
keramika



nepochôdzny
betón



cementovláknité
materiály



kovové
konštrukcie



klampiarske
výrobky